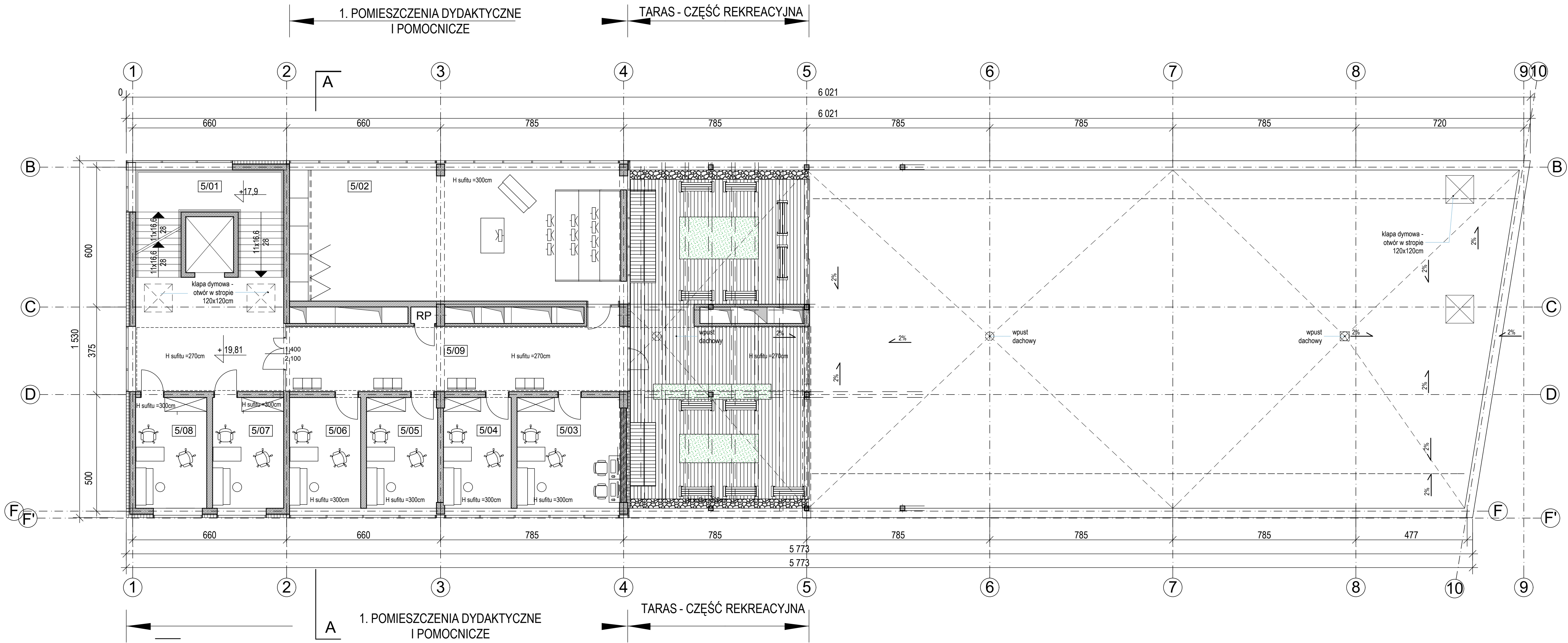


5/01	Schody południowe	35,98 m2
5/02	Sala prób chóru	79,72 m2
5/03	Sala ind. ćwiczeń muzycznych	21,11 m2
5/04	Sala ind. ćwiczeń muzycznych	13,80 m2
5/05	Sala ind. ćwiczeń muzycznych	14,49 m2
5/06	Sala ind. ćwiczeń muzycznych	14,49 m2
5/07	Sala ind. ćwiczeń muzycznych	14,49 m2
5/08	Sala ind. ćwiczeń muzycznych	14,49 m2
5/09	Komunikacja	41,30 m2
razem		249,86 m2



- UWAGI:
- Wszystkie roboty należy wykonywać zgodnie z Polskimi Normami, "Warunkami technicznymi wykonania i odbioru robót budowlano-montażowych" opracowanymi przez Instytut Techniki Budowlanej oraz zasadami wiedzy i sztuki budowlanej.
  - Poziomy posadzek należy zweryfikować i wytyczyć geodezyjnie na planie wykonawczym. Odchyłki od projektu należy konsultować z projektantem.
  - Wszelkie elementy ruchome, elementy wyposażenia w szczególności elementy ruchome, elementy wyposażenia stolarki okiennej i drzwiowej, szkielet, fasad i okładzin elewacyjnych, balustrad, poręczy i pochwyłów odbójników wewnętrznych i innych należy zamawiać i wykonywać / montować na podstawie zweryfikowanych obmiarów rzeczowych wykonywanych na obiekcie.
  - Minimalna powierzchnia czynna ściany lamelowej musi wynosić min 54%.
  - Odwodnienie liniowe typu ACO należy odsadzić zgodnie z zaleceniami producenta przed wykonaniem posadzki garażu.
  - Nie można brać wymiarów z rysunków. Obowiązujące są tylko wartości.
  - Architektoniczna Pracownia Autorska ARPA musi zostać pisemnie poinformowana o jakichkolwiek niezgodnościach lub zmianach.



Architektoniczna Pracownia Autorska  
Jerzego Gurawskiego  
ul. Maciejewskiego 7, 61-606 Poznań,  
tel./fax. 061 821 78 47, email: arpa@info.com.pl, www.gurawski.com

Obiekt: Wydział Nauk Społecznych Akademii im. Jana Długosza w Częstochowie		
Projekt budowlany		
Rzut - poziom + 19,81		
skala:	data:	umowa nr:
1:100	1 2010	K2 - 372/114/09
Autor: mgr inż. arch. Jerzy Gurawski G.P. upr. bud. 77/65		
sprawdzający: prof. dr hab. inż. arch. Aleksander Gygiorowicz upr. bud. nr 1193/57		
Opracował zespół: mgr inż. arch. Marek Szapiel mgr inż. arch. Łukasz Janiak mgr inż. arch. Krzysztof Luczak		nr rysunku:  <b>A 07</b>